

İTKİB

DEVLET YARDIMLARI

ŞUBESİ

DESTEK DOSYALARI ÖZET GENEL SUNUMU

OCAK 2018

İNCELEME YAPILAN TEBLİĞLER

1

Yurtdışı Fuar,
2009/5; 2017/4

2

Yurtdışı Birim,
Marka ve
Tanıtım, 2010/6

3

Tasarım
Destegi, 2008/2

4

Yurtiçi Fuar
Destegi, 2014/4

5

Pazara Giriş
Belgeleri
Destegi, 2014/8

DEVLET YARDIMLARI ŞUBESİ

2017
yılında

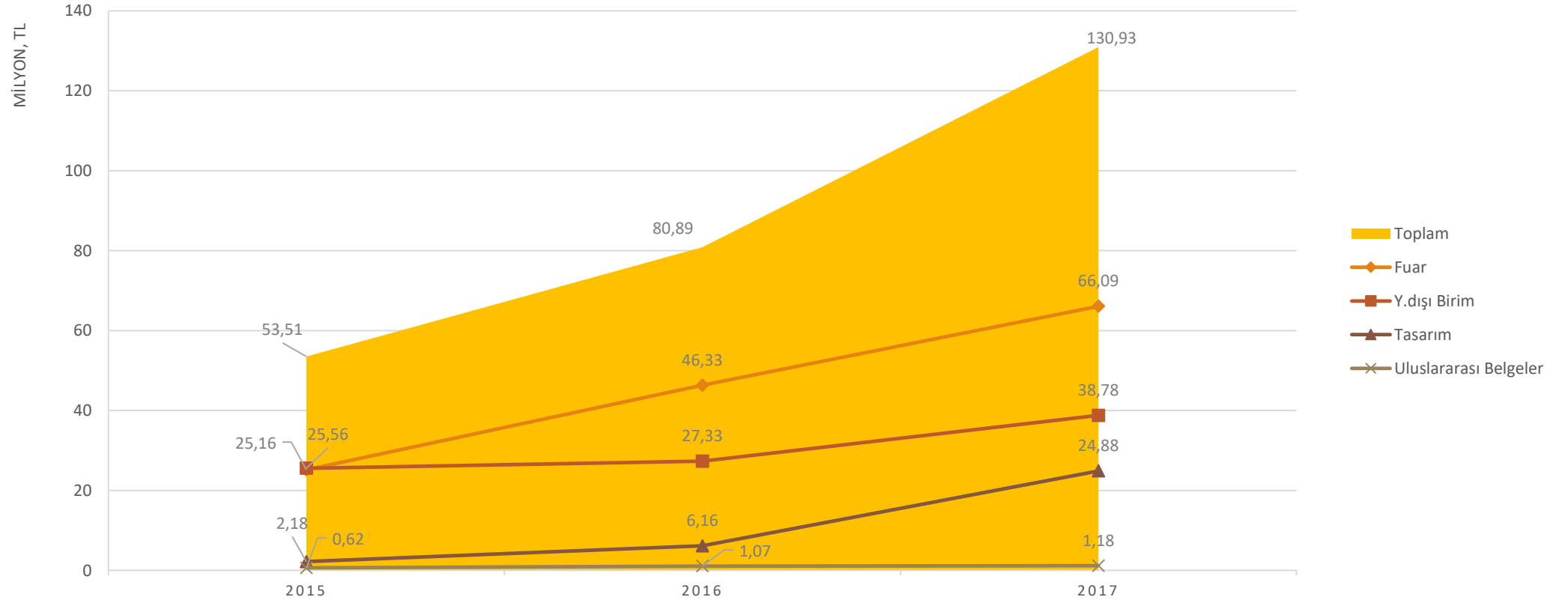
5.311 dosya ile 130 milyon TL Hakediş
2016'ya göre:
Dosya sayısında %45; Destek Tutarında
%62 artış

Şubemiz

2016 yılında 14 uzmanımız; ortalama 6
milyon destek sonuçlandırmakta iken
2017 yılında 9,4 milyon TL destek
ödemesine imza atmıştır.

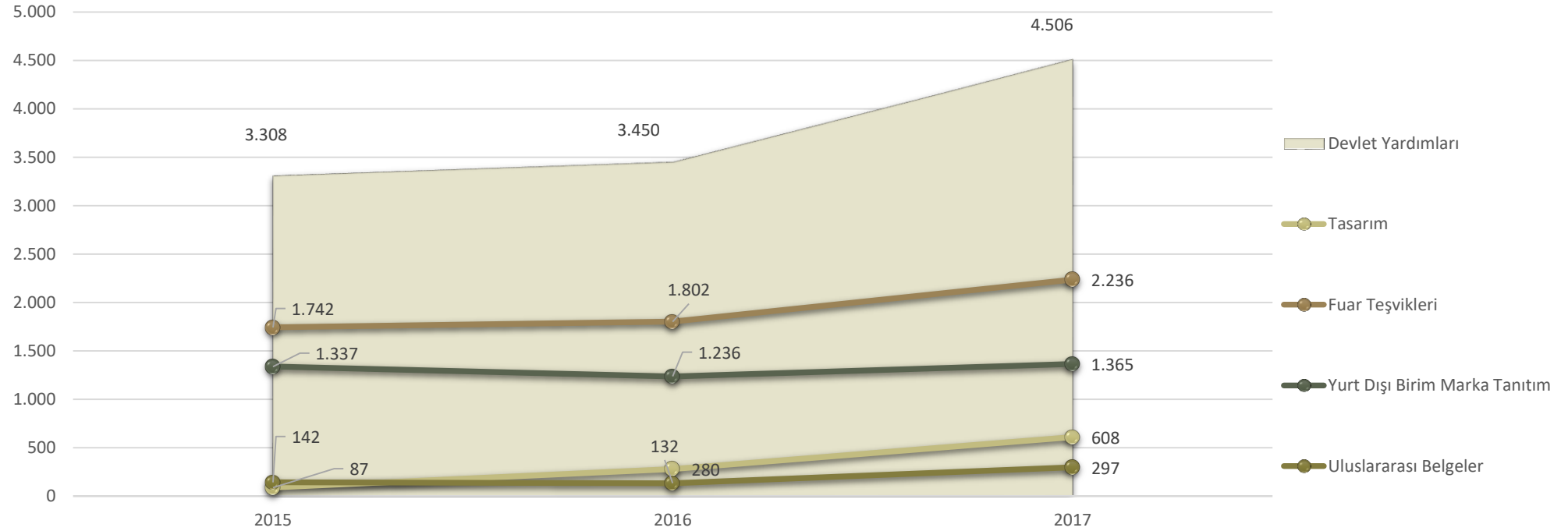
SON 3 YIL TAHAKKUKLAR

TOPLAM DESTEKLER: 2015-2016-2017



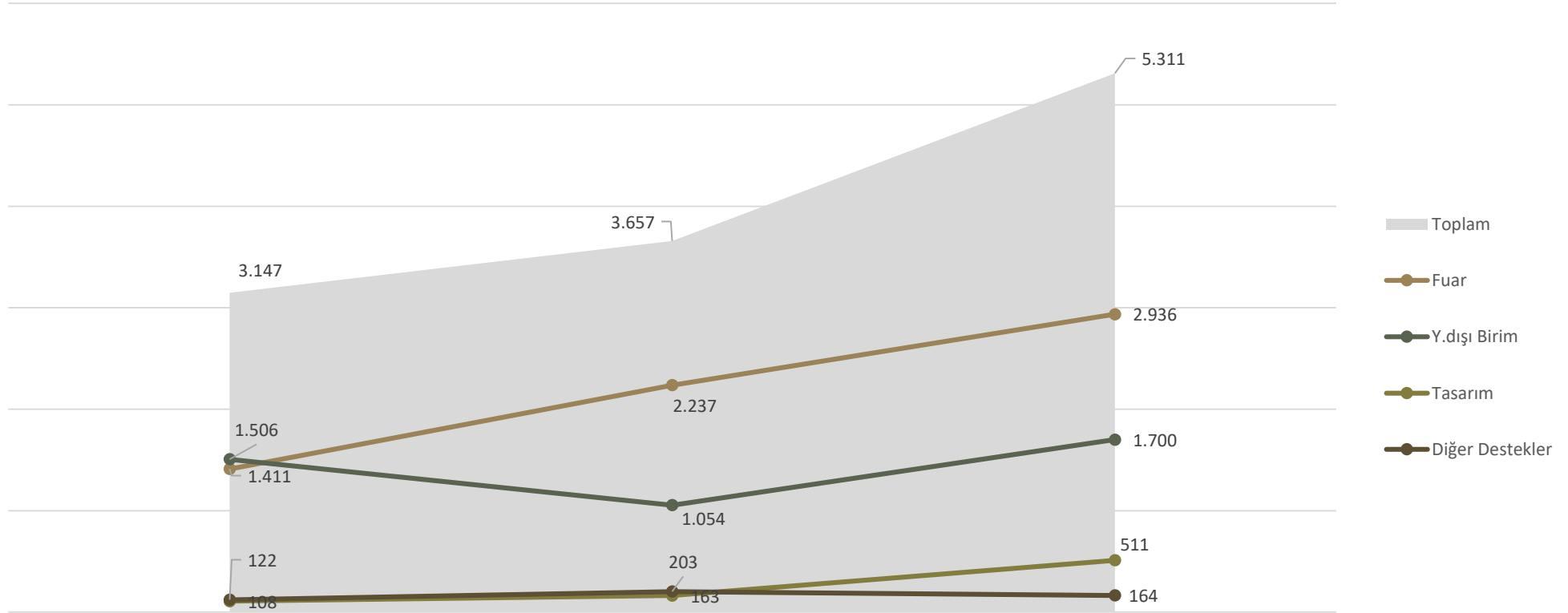
GELEN DOSYALAR

Yeni Gelen Dosyalar



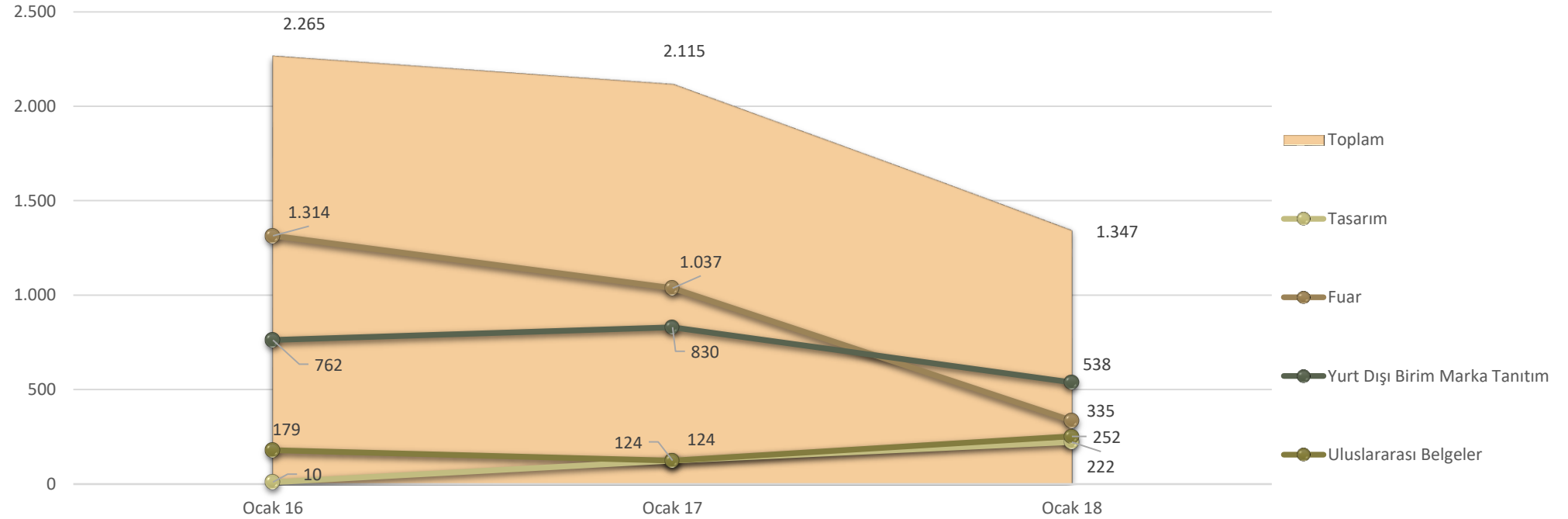
SONUÇLANDIRILAN DOSYALAR

Sonuçlandırılan Dosya Sayıları: 2015, 2016, 2017



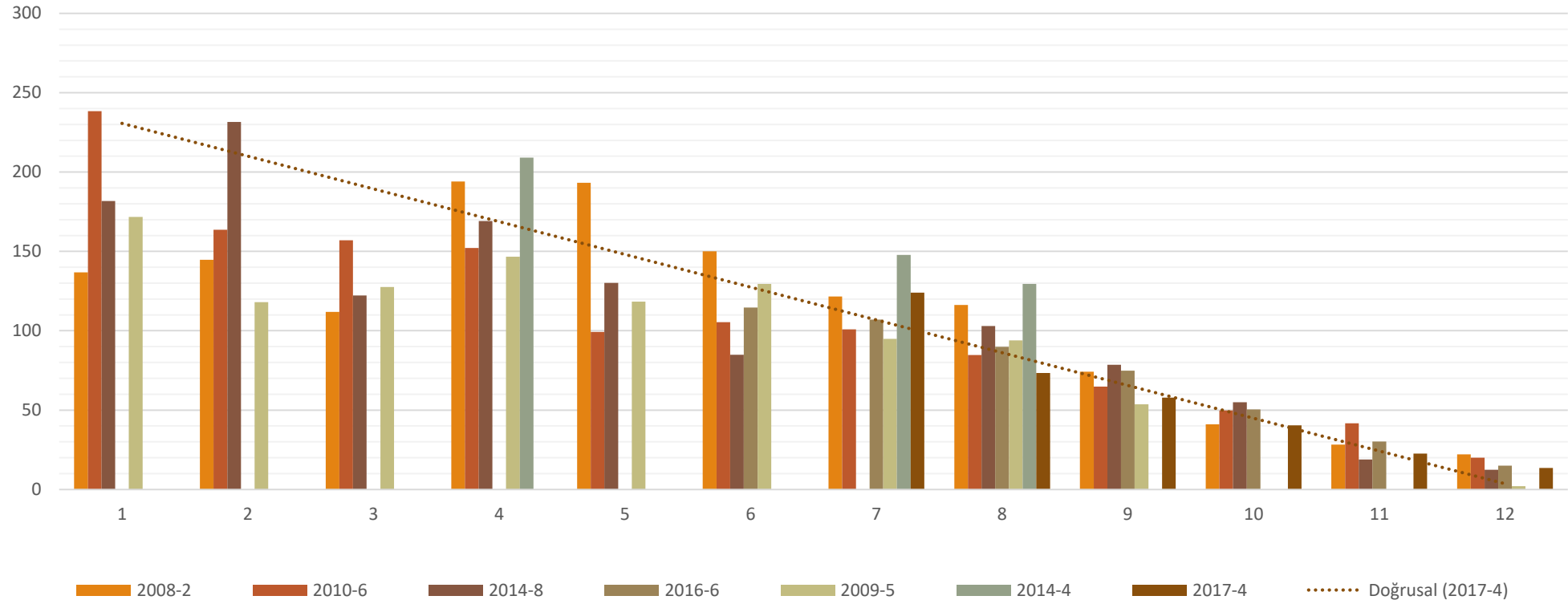
BEKLEYEN DOSYALAR

Bekleyen Dosya Sayısı



İNCELEME SÜRESİ; 2017

Ortalama İnceleme Süresi, Gün - 2017



Online Sorgulama

- Fuarlar
- Tüm Tebliğler

Portal

- Belge yükleme
- 1 Nisan E-imza ve Kep sonrası pasif hale gelecektir

Etkin Bildirim

- E-posta
- sms

ŞUBE İŞLEYİŞ

Online Sorgulama ve Portal

<http://portal.itkib.org.tr>

2016 yılında Fuar Dosyaları ile hayata geçirildi. 2017 ilk aylarında diğer destekler için alt yapı hazırlandı.

Artık, tüm tebliğler için Destek Başvurularının durumları ve tüm ayrıntıları online olarak tek bir ekrandan anlık olarak görüntülenebilmekte.

Firmalar portal.itkib.org.tr adresinden Devlet Destekleri Başvuru Sorgulama Ekranından;

- Hangi destek türünde başvurusu olduğunu,
- Başvurunun hangi aşamada olduğunu,
- Hangi uzman tarafından incelendiğini,
- Uzmanınıza ait iletişim bilgilerini,
- Başvuruda eksik bilgi belge varsa bunların ayrıntıları,
- Destek ödemesi için TCMB'ye ödeme emri verildi ise hakediş tutarını ve gönderim tarihlerin

anlık olarak görüntüleyebilir.

Portal üzerinden temel şirket evrakları yüklenebilmekte, asılları bir kez alınan belgeler tekrar aranmamaktadır

Dosya Aşamaları

1

“Başvuru”

İnceleme öncesi, dosyanın kayda alındığını gösterir, dosyanın temel bilgileri yer alır.

2

“Eksik Belge”

İnceleme için gerekli olan bilgi ve belgelerde eksiklik varsa, tamamlanması beklenir.

3

“Uzman İncelemesi”

İncelenmek üzere dosya bir uzmana atanır, uzman kişinin iletişim bilgileri sistemde yer alır

4

“Borç Durum Belgesi”

İncelemesi tamamlanan dosya için borç durum belgeleri beklenir, temin edilir.

5

“TCMB Ödeme Talimatı”

Hakedişi hesaplanmış olan dosya için TCMB’na ödeme talimatı gönderilir, dosyanın işlemi tamamlanmış olur.

Sms ve E-posta ile Bildirim

Son olarak sisteme entegre edilen özellik ile
'dosya durum aşamaları'nda
bir deęişiklik olması halinde,
tüm firmalarımızın e-posta adreslerine
durum deęişikliği bilgisi otomatik olarak gönderilmektedir.

İlaveten,

her hafta tahakkuk işlemi tamamlanan firmalara **sms** ile de
dosya ve hakediş tutarları hakkında
bilgi mesajları gönderilmektedir.

Öncelikli Dosyalar

Fuar Desteklerinde uygulandığı gibi;
diğer tüm destek başvuru dosyalarının kabulünde
belirli bir standart düzen getirilerek,
evrak eksiki olmayan,
tam başvurular
öncelikli olarak işleme alınmaktadır.

TEŞEKKÜRLER

İTKİB, DEVLET YARDIMLARI ŞUBESİ