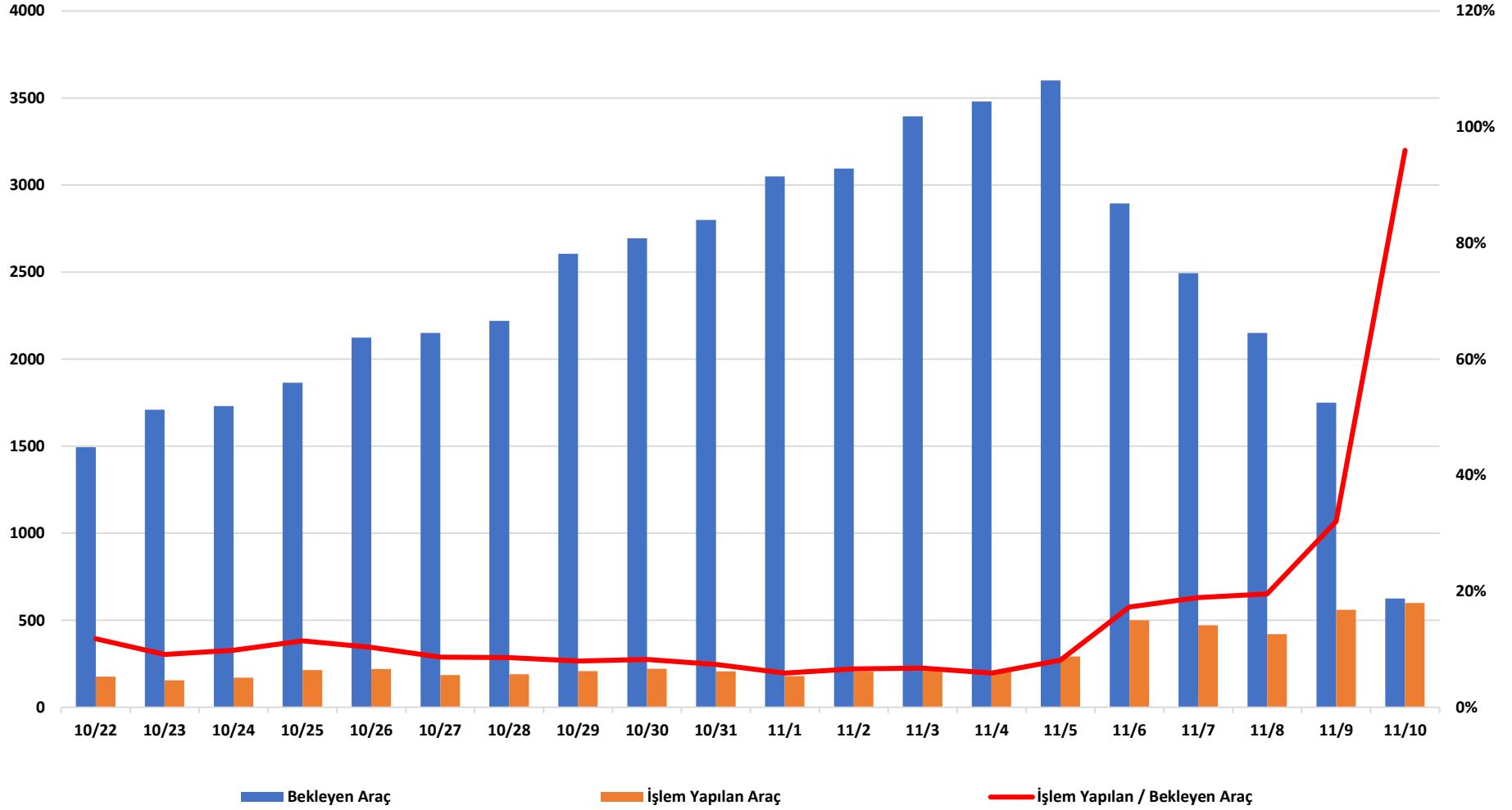


Y.Kazmalıyar Gümrük Kapısından Rusya Federasyonu'na Giriş			
	Bekleyen Araç	İşlem Yapılan Araç	İşlem Yapılan / Bekleyen Araç
22.10.2022	1494	177	11,8%
23.10.2022	1710	156	9,1%
24.10.2022	1730	170	9,8%
25.10.2022	1865	214	11,5%
26.10.2022	2124	220	10,4%
27.10.2022	2150	186	8,7%
28.10.2022	2220	190	8,6%
29.10.2022	2605	208	8,0%
30.10.2022	2694	222	8,2%
31.10.2022	2800	207	7,4%
01.11.2022	3050	180	5,9%
02.11.2022	3095	205	6,6%
03.11.2022	3394	230	6,8%
04.11.2022	3480	205	5,9%
05.11.2022	3600	293	8,1%
06.11.2022	2895	500	17,3%
07.11.2022	2494	472	18,9%
08.11.2022	2150	420	19,5%
09.11.2022	1750	560	32,0%
10.11.2022	625	600	96,0%

Kaynak: Kuzey Kafkasya Gümrük İdaresi

Y-Kazmaları RF'ye Giriş



21.11.2022 / 33750

Moskova Ticaret Müşavirliği

5070 sayılı kanun gereğince güvenli elektronik imza ile imzalanmıştır. ID:55421460120221117135629. Bu kod ile <http://dogrulama.tim.org.tr/> adresinden doğrulayabilirsiniz.