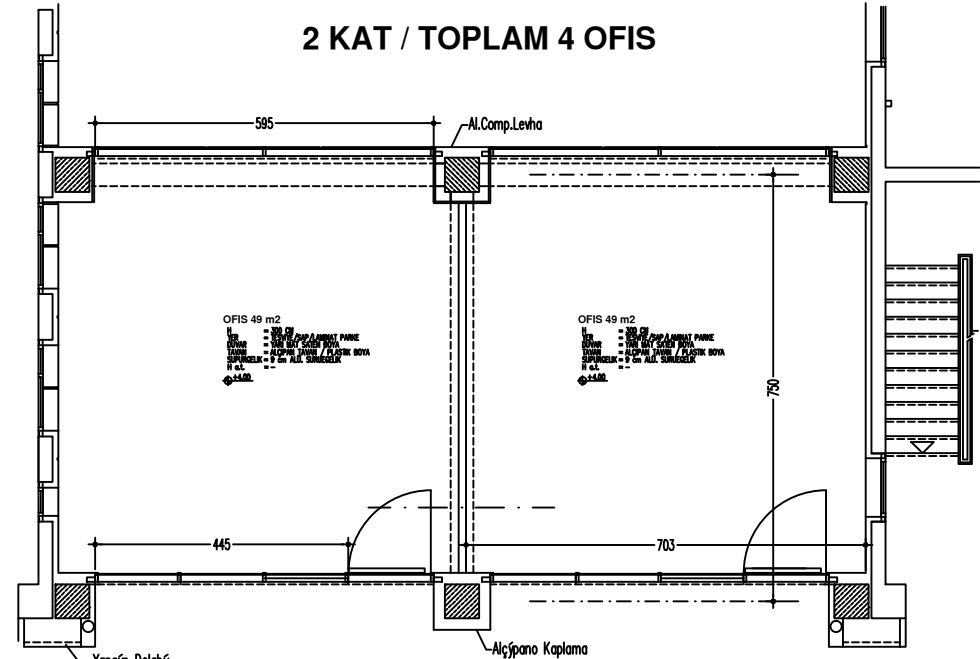
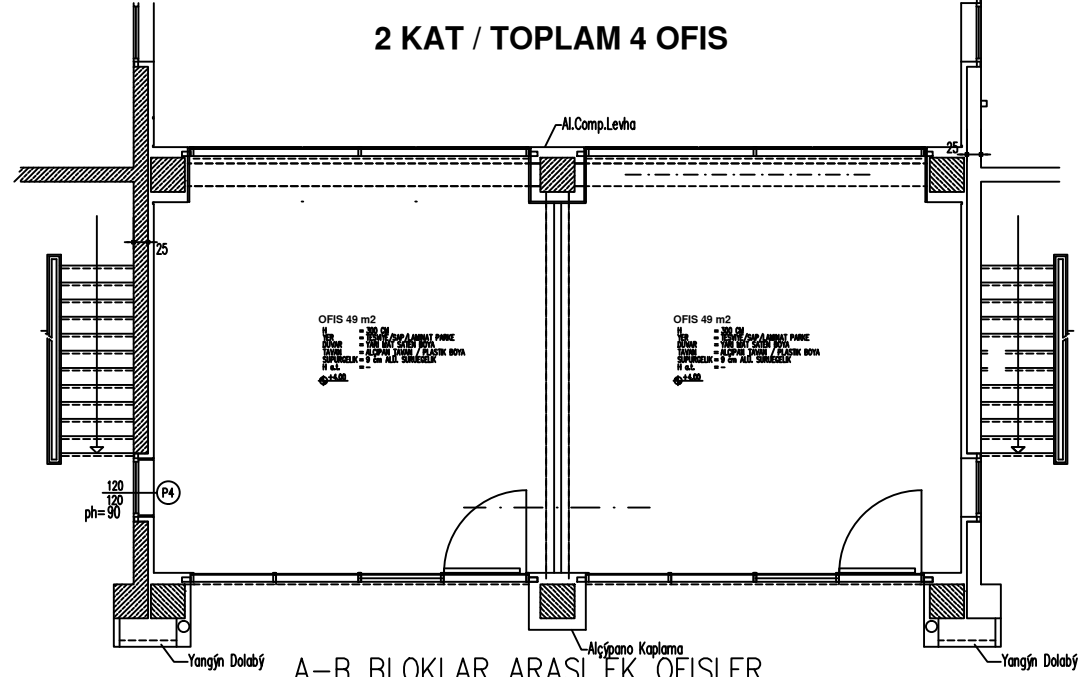


# MİMARİ



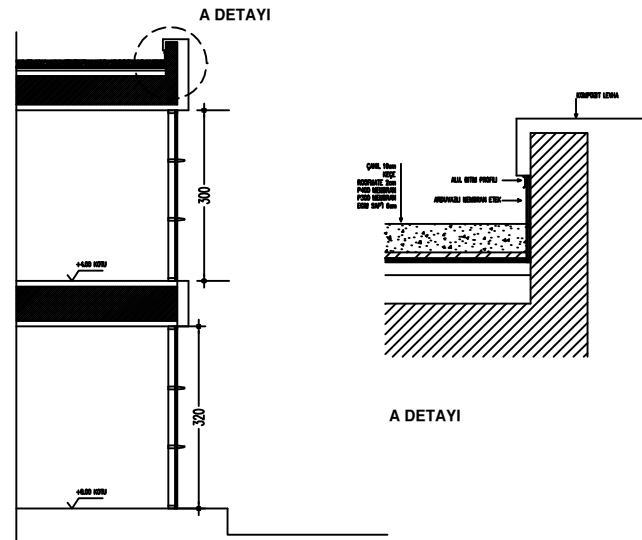
2 KAT / TOPLAM 4 OFİS  
B-C BLOKLAR ARASI EK OFİSLER  
11-12-13 AKSLARI ASMA KAT

OFİS PLANI  
TOPLAM=196.00m<sup>2</sup>  
+0.00 VE +4.00 KOTU  
OLÇEK=1/50



2 KAT / TOPLAM 4 OFİS  
A-B BLOKLAR ARASI EK OFİSLER  
5-6-7 AKSLARI ASMA KAT

OFİS PLANI  
TOPLAM=196.00m<sup>2</sup>  
+0.00 VE +4.00 KOTU  
OLÇEK=1/50



- DÖKÜM TERAS SÜZGEÇİ KULLANILACAK  
- YAĞMUR İNİSLERİ UYGULAMA ASAMASINDA KARARLAŞTIRILACAK

REVİZYON NO	REVİZYON AÇIKLAMASI	TARİHİ	YAPAN
<b>TİM</b> TÜRKİYE İHRACATÇILAR MECLİSİ			
<b>VİP YEMEKHANE</b> YEMEKHANE OFİSLER			
SEMA			
MÜŞAVİR	CGND PROJE/TASARIM DANISMANLIK		
ROLÜVE FİRMASI	Solid Mimarlık Dek.İng.San. ve Tic. LTD. ŞTİ		
PROJE SAĞIŞI	UYGULAMA		
OLÇEK	1/50	ÇİZEN	Ümit AKTAY
TARİHİ	18.04.2016	KONTROL	UZU
PAFTA NO			
PAFTA ADI	OFİS BÖLÜMLERİ		
BİLGİ PAFTA			